

LIVORNO IN TRENO



BOLLETTINO UFFICIALE DEL GFL
GRUPPO FERMODELLISTIVO LIVORNO APS «FULVIO TONELLO»

Livorno - La Stazione.

l'editoriale del DIRETTIVO

Con questo bollettino, il primo di una serie a cadenza trimestrale, inauguriamo una campagna informativa ideata dall'associazione nei confronti dei soci e della cittadinanza, in cui daremo risalto non solo alle iniziative promosse dall'associazione, ma anche a tutto ciò che riguarda il mondo dei trasporti ferroviari legato al nostro territorio ed allo sviluppo commerciale.

Dando alle stampe il numero pilota a luglio, è doveroso che l'articolo di apertura sia giustamente dedicato all'inaugurazione della ferrovia Livorno-Vada e della **Stazione Centrale**, avvenuto il 3 luglio di 112 anni fa; questo argomento, peraltro, è stato approfondito nel corso della conferenza che il GFL ha tenuto l'8 luglio scorso presso il circolo letterario "**Le Cicale Operose**"

Pertanto, non resta che augurarvi buona lettura e darvi appuntamento alle prossime iniziative, prima tra tutte l'imminente edizione di

Effetto Venezia 2022



È ci piace onorare e ricordare il nostro primo Presidente prematuramente scomparso nel 2021, a cui è stato intitolato il gruppo e a cui dedichiamo la pubblicazione di questo e dei futuri bollettini.

CIAO FULVIO



Accadde oggi : Domenica 03 luglio 1910



L'INAUGURAZIONE DELLA FERROVIA LIVORNO - VADA

Tra la fine dell'Ottocento e l'inizio del Novecento Livorno contava oltre centomila abitanti ed era l'undicesima città d'Italia per popolazione. Per far fronte alla crisi economica in cui versava l'economia cittadina nell'ultimo scorcio del XIX secolo, le autorità concentrarono le loro attenzioni sullo sviluppo del porto e dei collegamenti ferroviari. Dagli anni settanta dell'Ottocento, con la costruzione della Pisa - Collesalveti, il collegamento con Livorno era decaduto a quello di linea a carattere locale. La questione si rivelò complessa e solo il 17 agosto 1903 fu approvato il progetto di massima della Livorno-Vada. I lavori, affidati all'impresa di Saverio Parisi di Roma, cominciarono nel 1905 e furono ultimati nel 1910.

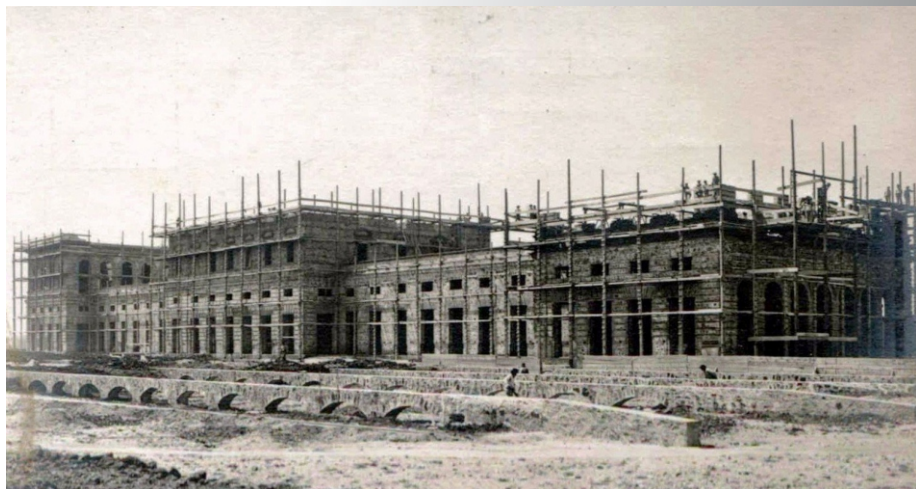


La linea, lunga poco più di 30 km, fu inaugurata il 3 luglio 1910 alla presenza di Vittorio Emanuele III, ma la cerimonia non fu priva di inconvenienti: il treno con a bordo le autorità locali, che avrebbe dovuto raggiungere il treno reale a Cecina, subì la

rottura di un gancio, costringendo a una modifica del cerimoniale. Giunto a Livorno, il re prese posto, insieme al sindaco comm. Malenchini nell'automobile dell'ing. Donegani, con cui raggiunse il porto, dove presenziò alla posa della prima pietra per l'ampliamento delle banchine labroniche.



LE FASI COSTRUTTIVE DI LIVORNO CENTRALE





8 luglio 2022

L'8 luglio scorso il GFL ha organizzato una conferenza in occasione del 112mo anno di costruzione della Stazione Centrale di Livorno. Di fronte ad un folto pubblico, l'attuale Presidente del gruppo Stefano Ceccarini ha narrato le vicissitudini della ferrovia Livornese, dalla nascita della Stazione Leopolda o di San Marco, dal tentativo di bypassare il nostro scalo con la costruzione della Pisa-Vada via Collesalveti, fino alla progettazione e costruzione della litoranea da Livorno a Vada e dello splendido immobile che fa ancora bella mostra di se in Piazza Dante con la sua bella piazza giardino antistante all'entrata principale.

nella foto a destra **Stefano Ceccarini**



La locandina di presentazione dell'evento tenutosi l'8 luglio al caffè letterario «Le Cicale Operose»

GFL
GRUPPO FERMODELLISTICO LIVORNO
"FULVIO TONELLO"
PRESENTA

L'EPOPEA DEL TRENO

178 ANNI DI STORIA FERROVIARIA A LIVORNO
CON ESPOSIZIONE DI PLASTICI FERROVIARI



08 LUGLIO 2022 ALLE ORE 21:00

presso il Caffè Letterario
"Le Cicale Operose"
corso Amedeo 101, Livorno

Livorno - La Stazione.







MANIFESTAZIONI 2022



DOMENICA 8 MAGGIO 2022 - ORE 10.00 - 18.00
BOTTEGA DEL CAFFÈ' - VIALE CAPRERA 35 - LIVORNO

LABRO MODEL & GAMES



LA SEZIONE ARCHIVIO FOTOGRAFICO



Foto d'epoca - 1979 Deposito di Livorno C.le

Preparazione del treno a vapore da Livorno. accudiscono la 740 i soci dell'allora GAFE, antenato del GFL, Giancarlo Pasquini, Massimo Bertini, Marco Claudio Pardini

Oltre all'attività modellistica (costruzione e collezione) i componenti del gruppo svolgono anche altre attività complementari alla filosofia del GFL. La raccolta fotografica è una di queste e vedono impegnati i soci Giuliano Niccolai, Aurelio Stefanini (entrambi in foto a destra), Maurizio Canaccini, Luca Pasquini, Claudio Sabatini ed altri. La memoria storica della ferrovia a Livorno si consolida anche con il fissare nelle immagini l'evoluzione delle composizioni dei treni. Il nostro contributo mediatico alla storia del trasporto ferroviario livornese pone le sue radici dagli anni '80.



nella foto Giuliano Niccolai ed Aurelio Stefanini



I LAVORI AL PLASTICO

Nonostante le difficoltà climatiche, continuano i lavori al plastico sociale che riproduce il tratto della linea litoranea Livorno - Castel Sonnino. I soci Niccolai, Aloisio e Fianza stanno procedendo con il piano dei binari di Livorno Centrale, mentre Sabatini, Porquier e Guidi sono intenti nella realizzazione del paesaggio del ponte di Calafuria con relativa Torre di avvista-



I soci Giuliano Niccolai, Andrea Melosi, Claudio Sabatini

Il Gruppo Fermodellistico Livorno A.P.S. «FULVIO TONELLO» è nato per volontà di un gruppo di appassionati di ferrovie reali e modello. Sorto nel 2015 dalle ceneri dell'ex gruppo D.L.F. che aveva sede proprio nella struttura di viale Ippolito Nievo, a differenza della prima esperienza i soci hanno deliberato la costruzione di un plastico sociale dove far correre i propri modelli, non dovesse essere l'unica attività del GFL. Trasformatosi in A.P.S. e quindi riconosciuta dal Comune di Livorno, lo scopo è divenuto quello di rapportarsi maggiormente con la città e pur mantenendo la peculiarità originale, sono state intraprese attività parallele, quali:

- 1)** corsi di modellismo pratico (tecniche costruttive, pittoriche, elettroniche.....)
- 2)** archiviazione del materiale video/fotografico inerente il nostro territorio e raccolto dai soci
- 3)** ricerca e conservazione di beni delle ferrovie donati o acquisiti a vario titolo al Gruppo, istituzione di un museo con esposizione all'interno della sede sociale di materiale ferroviario
- 4)** creazione di una biblioteca a carattere ferroviario generale e del nostro territorio in particolare
- 5)** costruzione del plastico della Litoranea dalla stazione Centrale di Livorno fino al Castel Sonnino con riproduzione artigianale dei manufatti presenti sulla tratta
- 6)** progettazione ed elaborazione di edifici con l'ausilio della stampa 3D e del taglio laser
- 7)** salvaguardia e recupero di ambienti ferroviari quali la Stazione Leopolda o di San Marco, l'ex deposito di via Pisana con le sue officine, una locomotiva tipica dello scalo livornese.



LA FERROVIA E LA STAMPA

Apprendiamo dalla stampa dei progetti di riqualificazione del comparto di piazza Dante, che porteranno alla pedonalizzazione dell'area antistante la Stazione di Livorno Centrale, alla realizzazione del sottopassaggio con conseguente abbattimento del cavalcavia e al restauro dello stabilimento termale Acque della Salute. Di questi progetti si parla da diversi anni: la riqualificazione della porta d'ingresso a Livorno appare di fondamentale importanza per il rilancio della città. Guardiamo con speranza ai progetti di riqualificazione, ma da modellisti sappiamo bene che sono le finiture e l'attenzione ai dettagli a fare la differenza... e speriamo che in questo caso siano finiture di alto livello!



Diventa SOCIO del GFL potrai scegliere due tipologie di Discrizione socio Ordinario e socio Occasionale. Vieni a trovarci, potrai conoscere un mondo affascinante e scoprire il gusto di riprodurre il mondo che ti circonda. Abbiamo un sogno, vogliamo condividerlo, vogliamo essere in tanti e lasciare qualcosa di importante alla memoria della nostra città. VIENI A TROVARCI

vi en i a t ro va r ci

giovedì e sabato pomeriggio siamo in via Aiaccia 3/A Stagno (LI) per appuntamento fai riferimento alla mail

Met ti in ag en da i no st ri so ci al

internet
facebook
instagram
e-mail

www.gflivorno.it
[@gflivorno](https://www.instagram.com/gflivorno)
gflivorno_fulvio_tonello@gflivorno.it